



PLANO ANUAL DE ATIVIDADES
Relatório Intermédio
2018/2019

1. INTRODUÇÃO

O Plano Anual de Atividades da Escola reveste-se de grande relevância para toda a Comunidade Educativa como instrumento do exercício de autonomia onde se reflete a realidade escolar no seu dia-a-dia, bem como da sua envolvente sociocultural.

No cumprimento ao estabelecido artigo 20º do Decreto-Lei n.º 75/2008, de 2 de abril, com a redação dada pelo Decreto-Lei n.º 137/2012, de 2 de julho, elaborou-se o presente relatório intermédio de execução do plano anual de atividades, que tem como referência o documento orientador do Plano e os respetivos relatórios elaborados pelos coordenadores responsáveis pelas atividades.

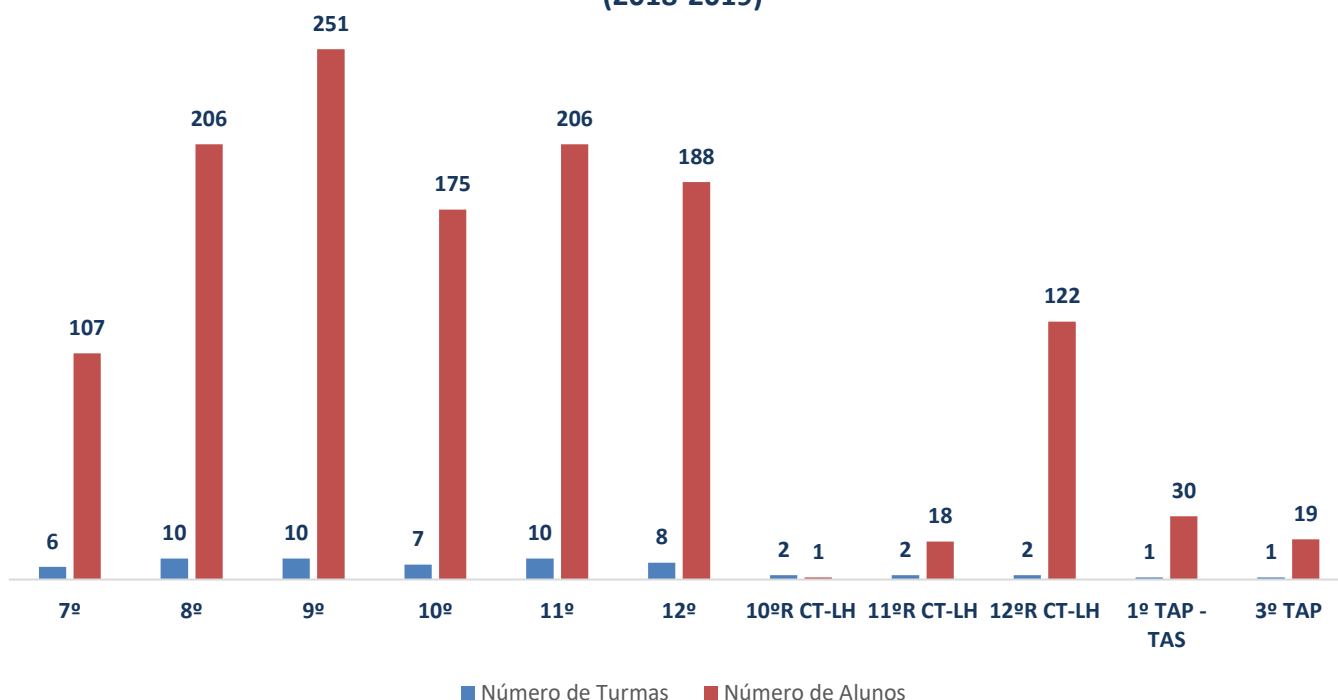
Neste documento integra-se ainda um conjunto de informações relativas às atividades realizadas que permitem, de uma forma gráfica e com o respetivo tratamento estatístico, analisar e traduzir o investimento e os impactos alcançados, as dinâmicas desenvolvidas, quer ao nível planificação e desenvolvimento bem como a sua contribuição na concretização do Projeto Educativo.

2. RECURSOS HUMANOS

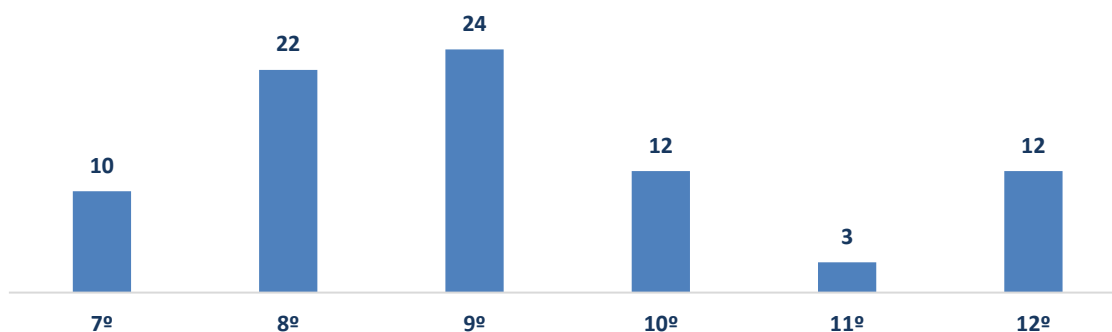
2.1 Alunos

Nos gráficos abaixo ilustrados podemos ver o número de alunos por ano de escolaridade e por nível / ciclo de ensino, os dados relacionados com Necessidades Especiais (NE) bem como informação relativa a alunos subsidiados.

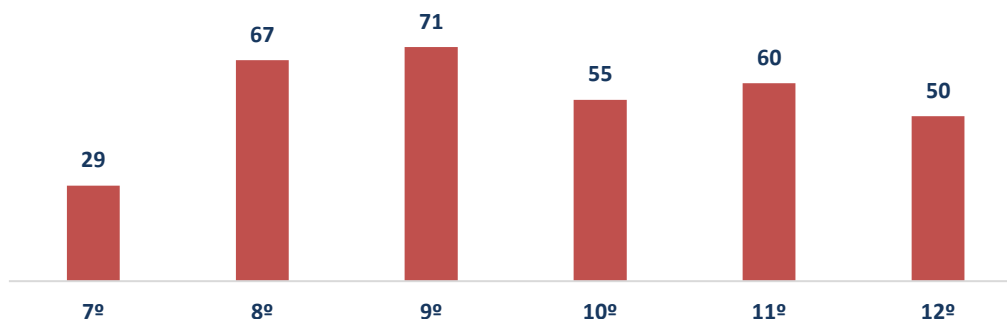
Número alunos e Número de Turmas por Ano de Escolaridade (2018-2019)



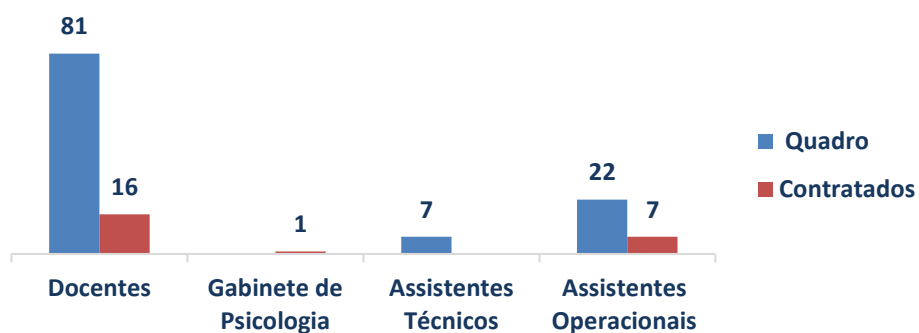
Número de Alunos com NE



Número de Alunos Subsidiados



2.2 Pessoal Docente e Não Docente



3. ANÁLISE DE RESULTADOS

Neste documento serão avaliadas todas atividades realizadas até 31 de janeiro de 2019. Os dados em análise foram recolhidos através de 15 formulários, disponibilizados *online*, que foram devidamente preenchidos pelos responsáveis de departamentos, projetos, clubes e biblioteca escolar. De acordo com as previsões constantes no Plano de Atividades 2018/19, apresentam-se alguns indicadores que permitem avaliar o grau de execução de atividades, bem como os aspetos que sobressaem dos formulários apresentados pelos responsáveis pelos mesmos.

3.1 Planificação

No que se refere à planificação das atividades os dados colhidos dos permitem concluir que 73% dos inquiridos consideram que a planificação foi excelente podendo ser melhorada, segundo a opinião de 27%, no que respeita à calendarização e escolha de outros *stakeholders* internos.

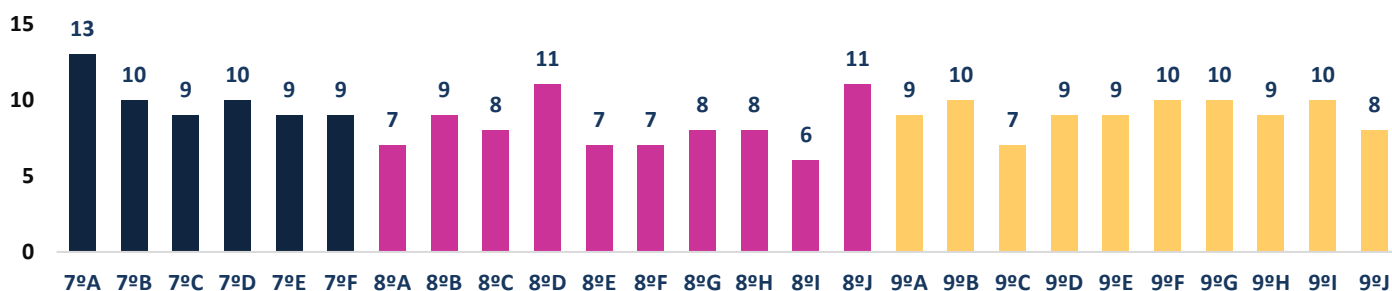


3.2 Desenvolvimento

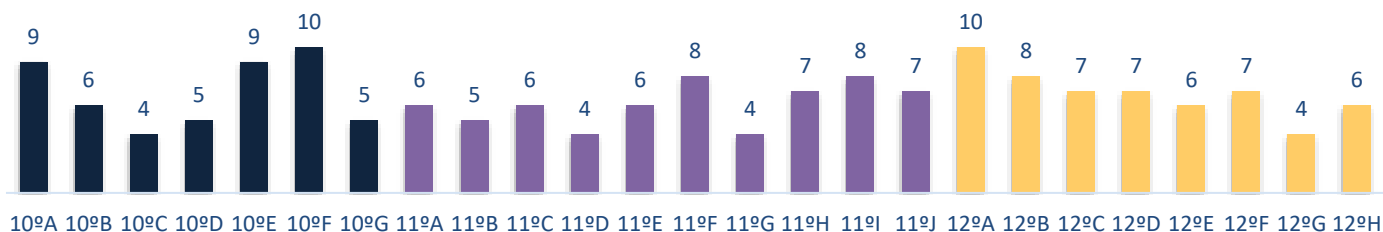
3.2.1 Intervenientes

Tais atividades envolveram ativamente um elevado número de alunos e professores e, ainda, outros membros da comunidade educativa, o que pressupõe uma estreita colaboração entre os diferentes intervenientes. Nas atividades realizadas até 31 de janeiro foram envolvidas 55 turmas da Escola, de acordo com os gráficos seguintes, distribuídos por: 3º ciclo, secundário, ensino recorrente e ensino qualificante.

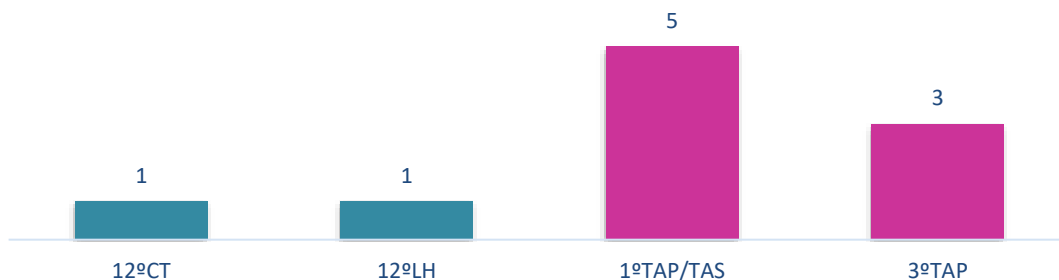
Número de Atividades por Turma - 3º Ciclo



Número de Atividades por Turma - Secundário

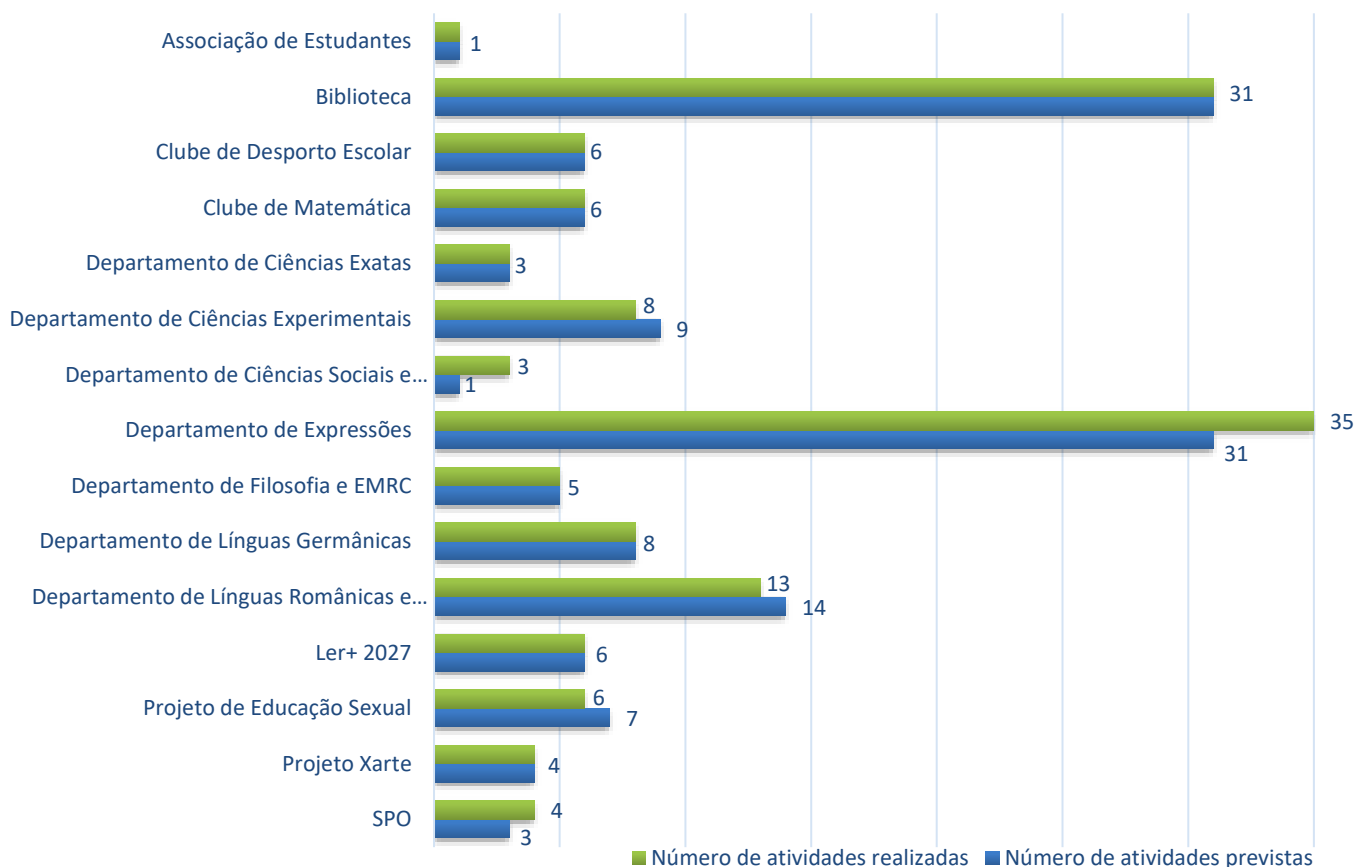


Número de Atividades - Ensinos Recorrente e Qualificante



3.2.2 Atividades Realizadas

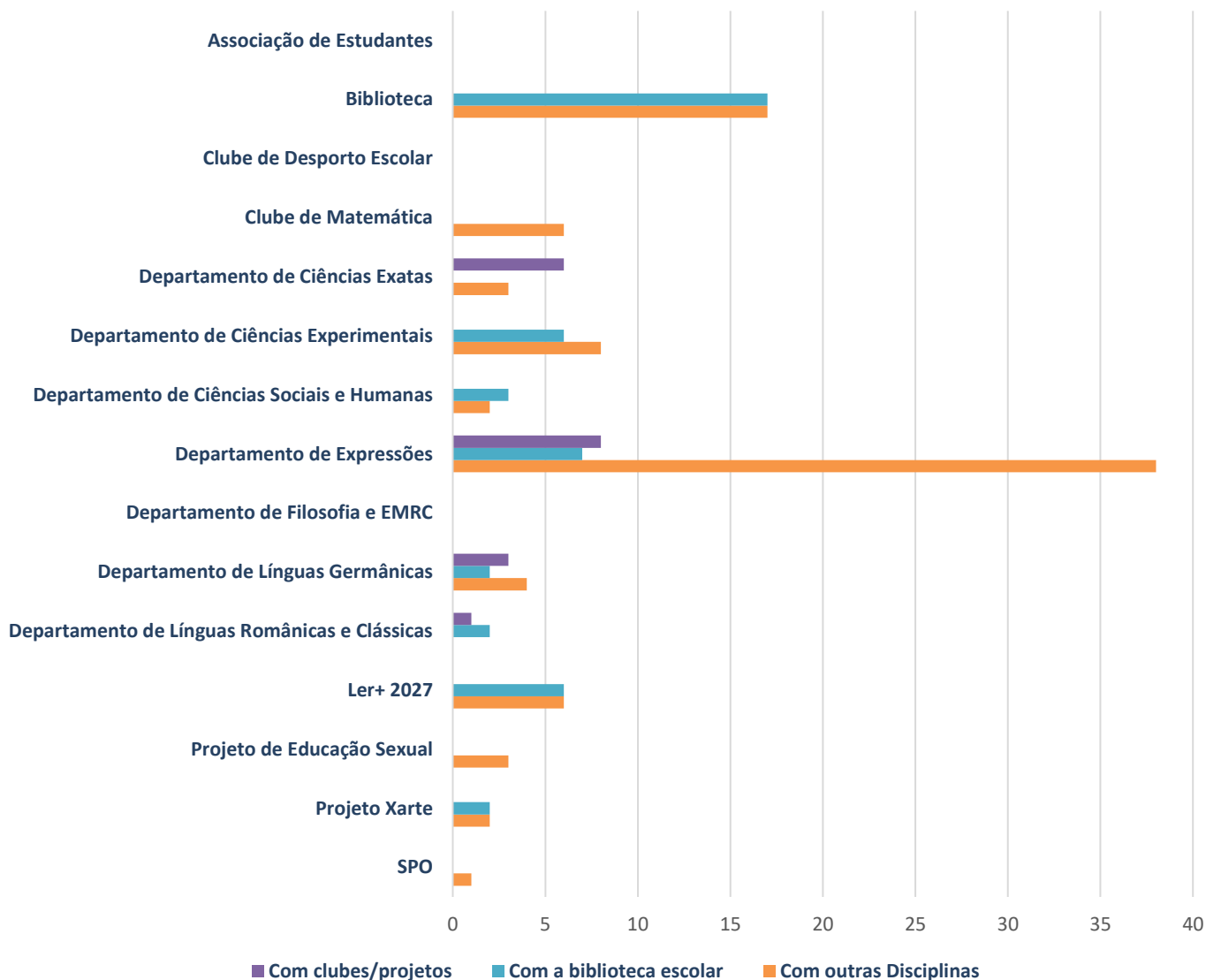
Os gráficos abaixo apresentados permitem concluir que, neste momento de avaliação intermédia do Plano Anual de Atividades (PAA), o número de atividades realizadas supera o número de atividades prevista. As exceções prendem-se, essencialmente, com reajustes de calendarização. No gráfico abaixo podemos ver a contribuição individual dos vários intervenientes.



3.2.3 Trabalho Colaborativo

No que respeita ao trabalho colaborativo os resultados colhidos verifica-se que este foi realizado, destacando-se a interdisciplinaridade.

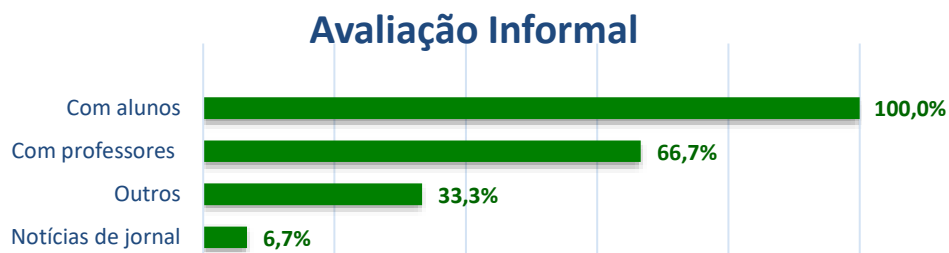
Número de Atividades em Trabalho Colaborativo



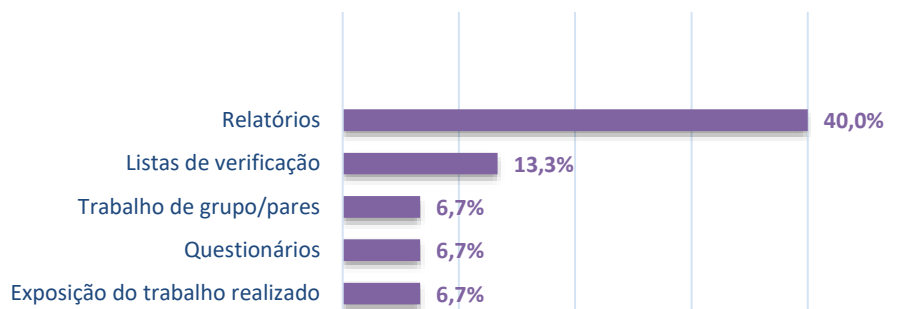
3.3 Avaliação

3.3.1 Tipologia

A avaliação dividiu-se entre a formal e a informal. Dentro da informal a mais usada foi com alunos e na formal foram privilegiados os relatórios.

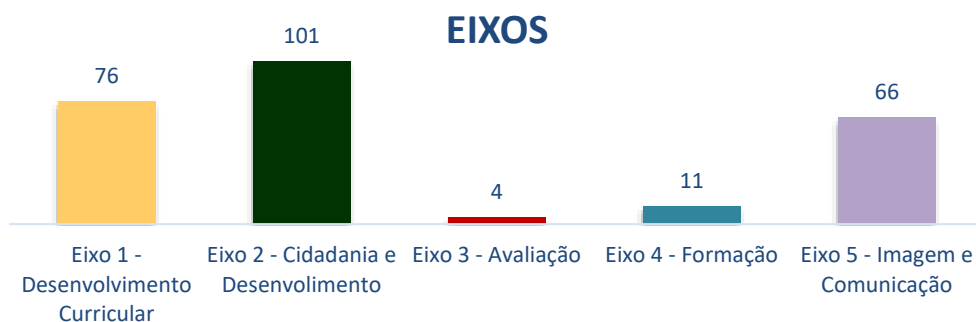


Avaliação Formal



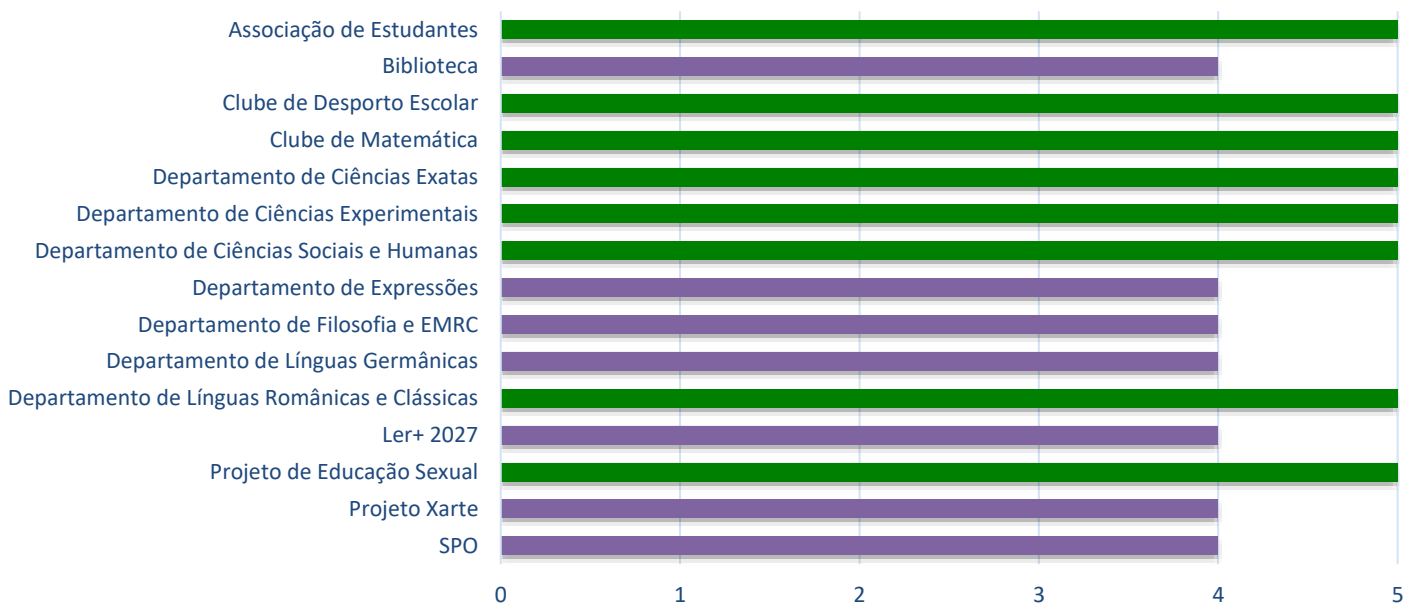
3.3.2 Eixos

De entre os eixos definidos no Projeto Educativo o que mais se destaca é o Eixo 2 – Cidadania e Desenvolvimento afetado a 101 atividades estando na base da tabela o Eixo 3 – Avaliação.



3.3.3 Concretização do Projeto Educativo

Considerando as atividades realizadas até à data e com base na avaliação feita, pelos participantes, numa escala de 1 a 5, o contributo para a concretização do Projeto Educativo, é avaliado como Muito Bom (nível 4) para 47% dos inquiridos optando, os restantes 53%, pelo Excelente (nível 5).



3.3.4 Apreciação Global

No que se refere aos **Aspetos Positivos** apontados destacam-se, de forma sucinta: (1) desenvolvimento do espírito de investigação /observação; (2) valorização dos momentos lúdicos-educativos proporcionados pelas atividades que potenciam um maior envolvimento dos alunos no seu processo de aprendizagem; (3) diversificação de atividades de enriquecimento curricular que estimulam a criatividade, interculturalidade, interdisciplinaridade e o saber em ação; (4) utilização de novos recursos, nomeadamente a tecnologia; (5) promoção do sucesso educativo; (6) envolvimento, valorização e responsabilização dos alunos na vida da escola (Plano Educativo); (7) valorização de comportamentos e estilos de vida saudáveis, quer a nível do desenvolvimento sustentável, consciência solidária, saúde individual e do grupo, bem como de valores e princípios fundamentais a uma cidadania ativa e global, reconhecendo a empatia como ferramenta para a aceitação das diferenças; (8) elevada participação, por parte da comunidade escolar, nestas atividades, nomeadamente a Direção da Escola; (9) empenho, participação e envolvimento dos alunos e, até mesmo, de ex-alunos, em grande parte das atividades desenvolvidas com espírito de equipa e trabalho; (10) valorização das relações interpessoais entre alunos e professores, entre membros da comunidade educativa e outros; (11) desenvolvimento de trabalho em pares e o trabalho colaborativo evidenciado pela partilha e articulação/interdisciplinar estabelecida entre diferentes professores, departamentos, projetos, clubes e a articulação estabelecida entre professores e turmas; (12) qualidade dos trabalhos apresentados e relevância académica dos palestrantes (cientistas, escritores, etc.) convidados bem como a sua simpatia e disponibilidade; (13) valorização da imagem da escola através da divulgação de trabalhos e projetos e (14) colaboração com outras entidades exteriores à Escola, como a UTAD, Junta de Freguesia de Vila Real, entre outras.

Quanto aos **Aspetos Menos Positivos/Constrangimentos** salientam-se: (1) dificuldades de articulação de horários e de calendarização; (2) alguns constrangimentos a nível de recursos materiais e meios para a concretização dos trabalhos, como falta de salas e recursos tecnológicos; (3) falta de envolvimento de alguns professores e comunidade escolar nalgumas atividades e (4) pouco trabalho colaborativo no âmbito Curricular.

Como **Aspetos a Melhorar** foram apontados: (1) ~~reforço da comunicação entre os diversos setores da comunidade escolar e da colaboração por parte dos colegas do grupo;~~ (2) ~~apostar em medidas para potenciar a adesão das turmas do secundário;~~ (3) potenciar os recursos tecnológicos da Escola; (4) fazer uma maior divulgação interna e externa das atividades realizadas; (5) envolver Pais e Encarregados de Educação; (6) promover o trabalho colaborativo no âmbito curricular e (7) ~~abranger ainda mais alunos, professores, comunidade escolar e parceiros externos nas atividades.~~

3.4 Conclusão

As atividades desenvolvidas ao longo do período em avaliação enquadram-se no âmbito das diversas temáticas inicialmente definidas no Plano Anual de Atividades e vão de encontro àqueles que são os Eixos definidos no Projeto Educativo da Escola. Face ao grau de cumprimento dos objetivos estabelecidos no plano, faz-se a seguinte apreciação:

- ✓ A grande maioria das turmas e respetivos alunos estiveram envolvidos de uma forma ativa nas atividades.
- ✓ Foram realizadas mais atividades do que as previstas de acordo com os necessários reajustes na calendarização. Ainda assim houve atividades não realizadas devido, essencialmente, a constrangimentos de calendário e a fatores externos aos próprios organizadores e/ou à Escola. Neste contexto, conclui-se que existiu um esforço da parte dos diversos coordenadores e responsáveis pelas atividades no sentido de salvaguardar o seu integral cumprimento.
- ✓ Face aos indicadores avaliados, as atividades executadas traduzem, genericamente, um elevado grau de trabalho colaborativo entre disciplinas, departamentos, biblioteca e clubes/projetos. Na concretização das diversas atividades é visível a busca de sinergias, com envolvimento de parceiros do meio local que, para além de reforçarem a visibilidade dos diversos projetos em curso, estimulam o trabalho em equipa e a interdisciplinaridade.
- ✓ A avaliação envolveu os diversos intervenientes e usou instrumentos diversificados que traduzem um elevado dinamismo da escola.
- ✓ Na concretização das diversas atividades foram tidos em conta os eixos definidos no PE sendo o eixo 2 manifestamente aquele que foi mais trabalhado.
- ✓ Os responsáveis e intervenientes da realização do PAA convergem na ideia que o seu contributo para a concretização do Projeto Educativo foi de Muito Bom a Excelente corroborando a ideia geral de que as atividades realizadas concorrem para o propósito para as quais foram previamente planeadas.