



**PLANO ANUAL DE ATIVIDADES**  
**Relatório Final**  
**2018/2019**

## 1. INTRODUÇÃO

O Plano Anual de Atividades da Escola reveste-se de grande relevância para toda a Comunidade Educativa como instrumento do exercício de autonomia onde se reflete a realidade escolar no seu dia-a-dia, bem como da sua envolvente sociocultural.

No cumprimento ao estabelecido artigo 20º do Decreto-Lei n.º 75/2008, de 2 de abril, com a redação dada pelo Decreto-Lei n.º 137/2012, de 2 de julho, elaborou-se o presente relatório intermédio de execução do plano anual de atividades, que tem como referência o documento orientador do Plano e os respetivos relatórios elaborados pelos coordenadores responsáveis pelas atividades.

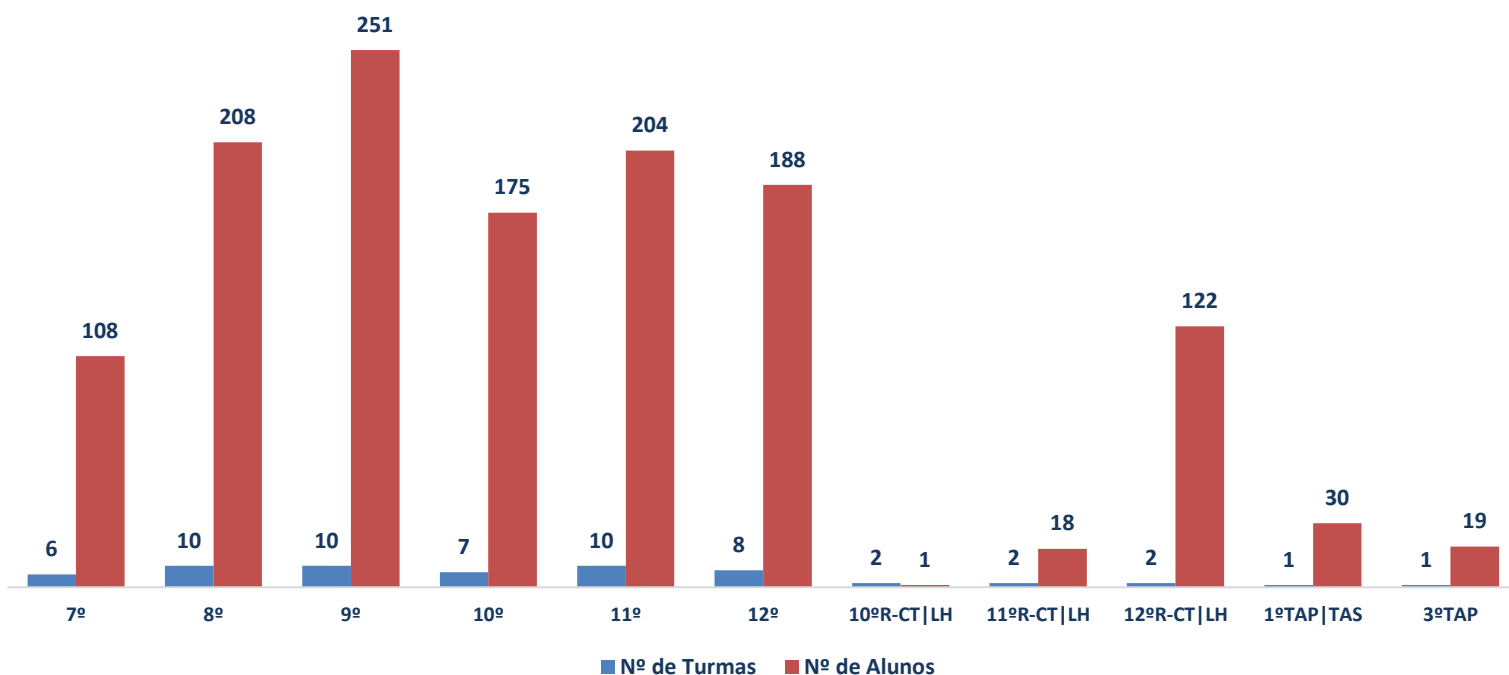
Neste documento integra-se ainda um conjunto de informações relativas às atividades realizadas que permitem, de uma forma gráfica e com o respetivo tratamento estatístico, analisar e traduzir o investimento e os impactos alcançados, as dinâmicas desenvolvidas, quer ao nível planificação e desenvolvimento bem como a sua contribuição na concretização do Projeto Educativo.

## 2. RECURSOS HUMANOS

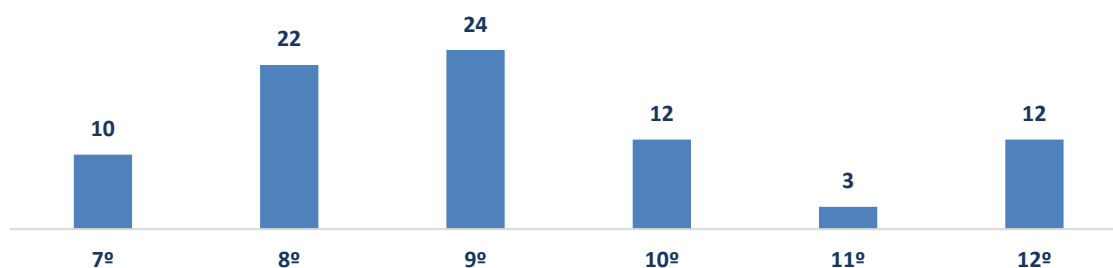
### 2.1 Alunos

Nos gráficos abaixo ilustrados podemos ver o número de alunos por ano de escolaridade e por nível / ciclo de ensino, os dados relacionados com Necessidades Especiais (NE) bem como informação relativa a alunos subsidiados.

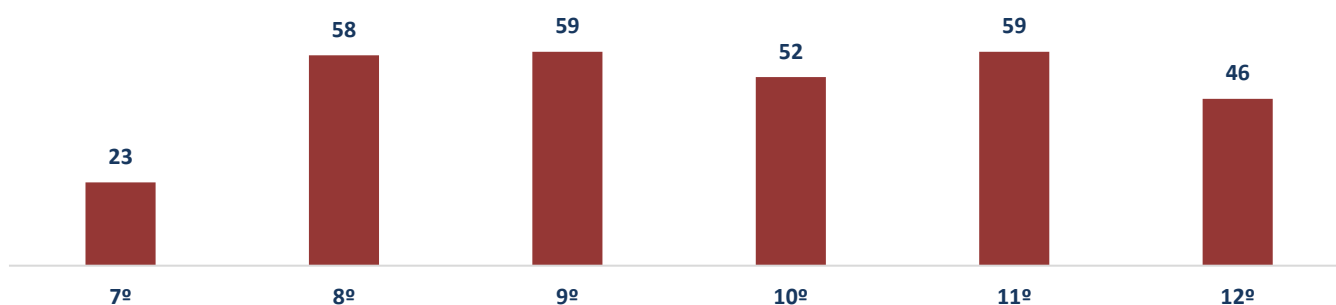
Número alunos e Número de Turmas por Ano de Escolaridade (2018/2019)



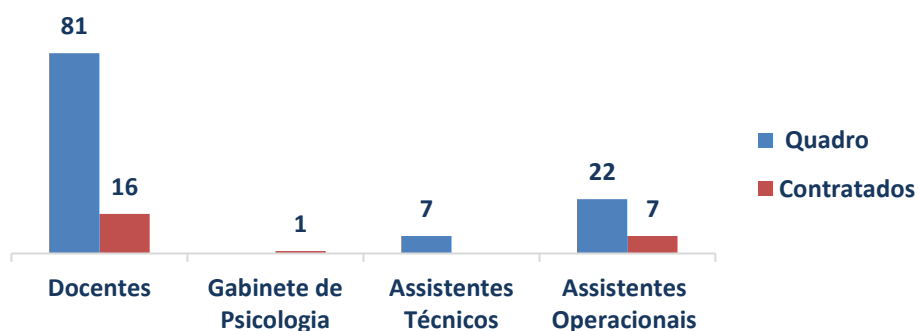
### Número de Alunos com NE



### Número de Alunos Subsidiados - Escalões A|B



## 2.2 Pessoal Docente e Não Docente



## 3. ANÁLISE DE RESULTADOS

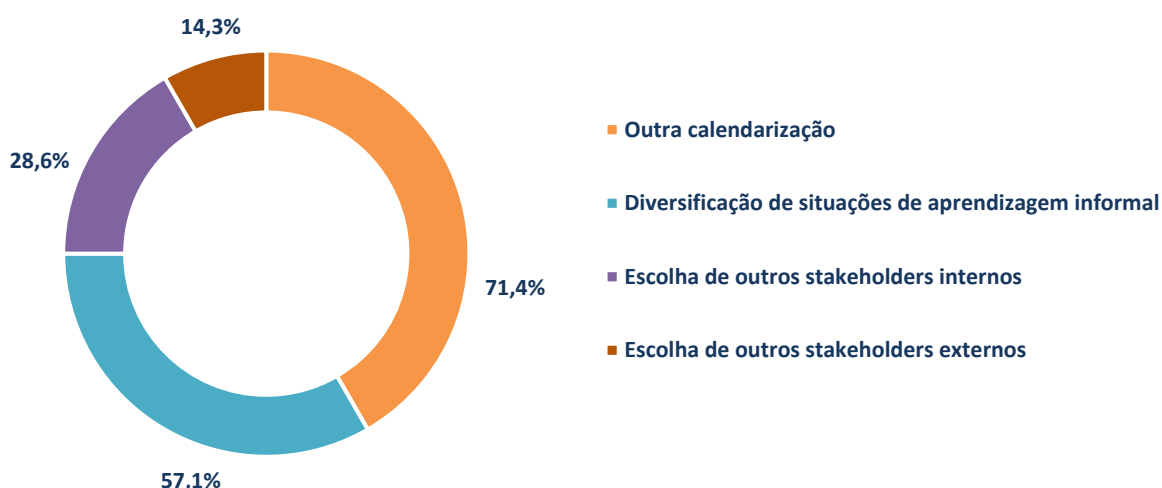
Neste documento serão avaliadas todas atividades realizadas durante o ano letivo 2018/2019. Os dados em análise foram recolhidos através de 16 formulários, disponibilizados *online*, que foram devidamente preenchidos pelos órgãos de direção, responsáveis de departamentos, projetos, clubes, associação de estudantes, gabinete de psicologia e biblioteca escolar. De acordo com as previsões constantes no Plano de Atividades 2018/19, apresentam-se alguns indicadores que permitem avaliar o grau de execução de atividades, bem como os aspetos que sobressaem dos formulários apresentados pelos responsáveis pelos mesmos.

### 3.1 Planificação

No que se refere à planificação das atividades os dados colhidos dos permitem concluir que 63% dos inquiridos consideram que a planificação foi excelente.



Apesar dos resultados anteriores, quando questionados sobre se a planificação poderia ser melhorada, 44% das respostas vão no sentido afirmativo apontado a calendarização como o principal aspeto a ter em consideração.

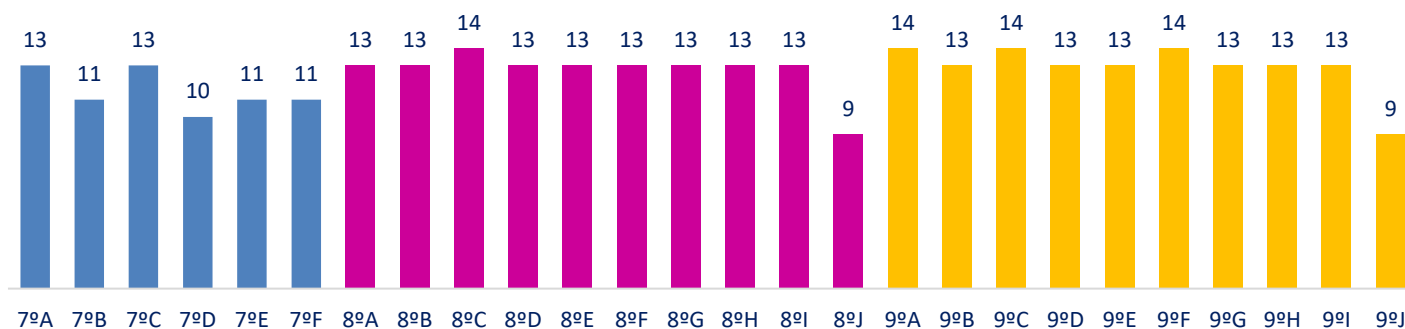


### 3.2 Desenvolvimento

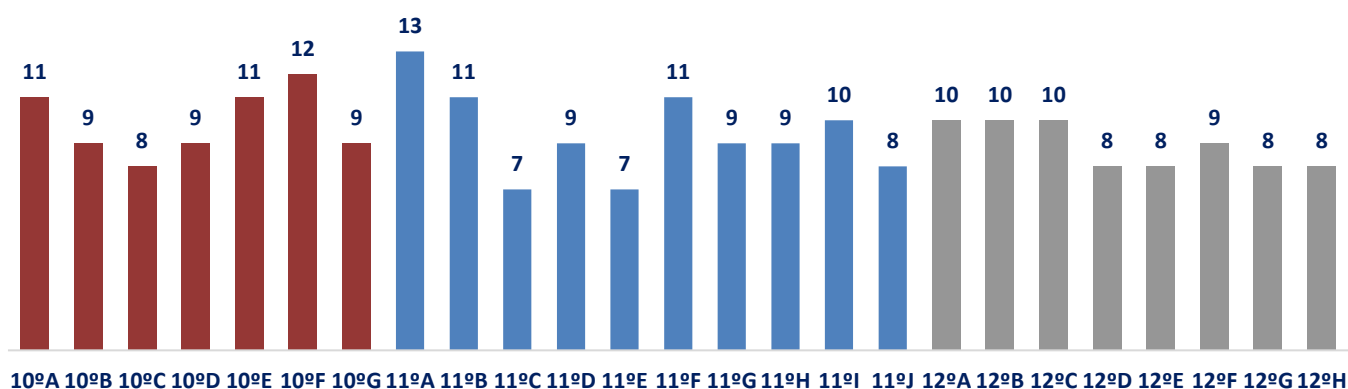
#### 3.2.1 Intervenientes

As atividades que constam do PAA envolveram um elevado número de alunos e professores e, ainda, outros membros da comunidade educativa, o que pressupõe uma estreita colaboração entre os diferentes intervenientes. Nas atividades realizadas durante o ano letivo foram envolvidas todas as turmas da Escola, de acordo com os gráficos seguintes, distribuídos por: 3º ciclo, secundário, ensino recorrente e ensino qualificante.

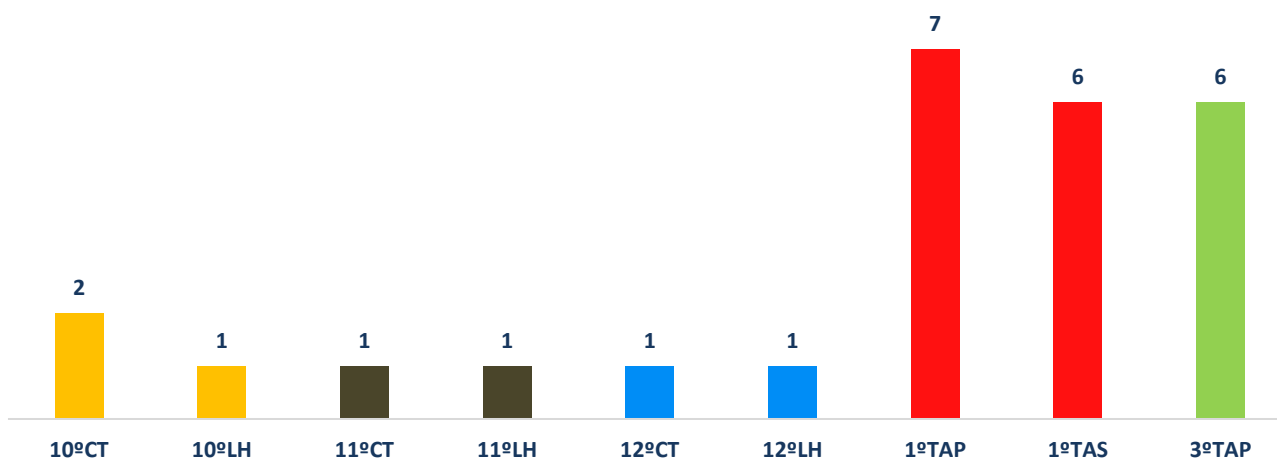
### Número de Atividades por Turma - 3º Ciclo



### Número de Atividades por Turma - Secundário

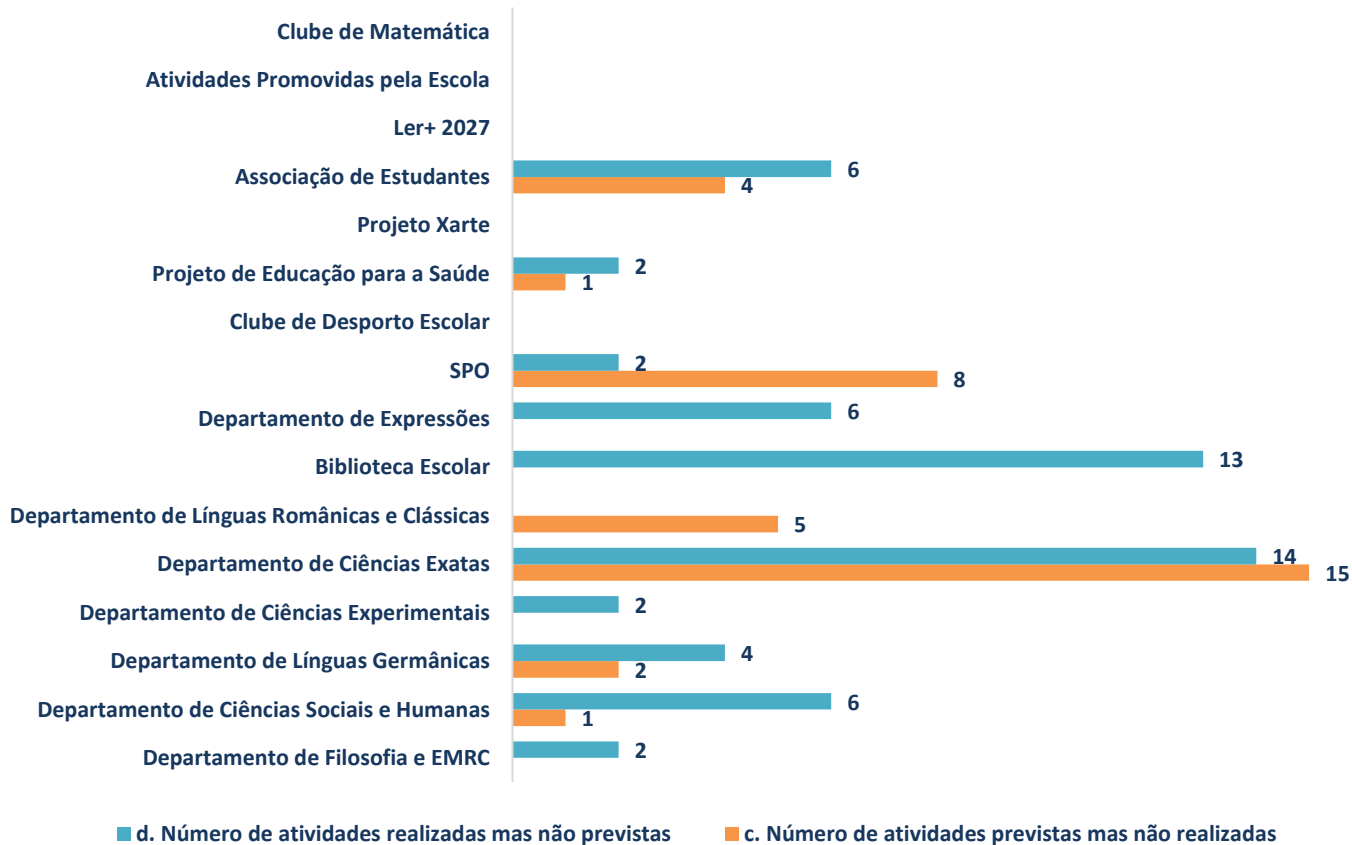
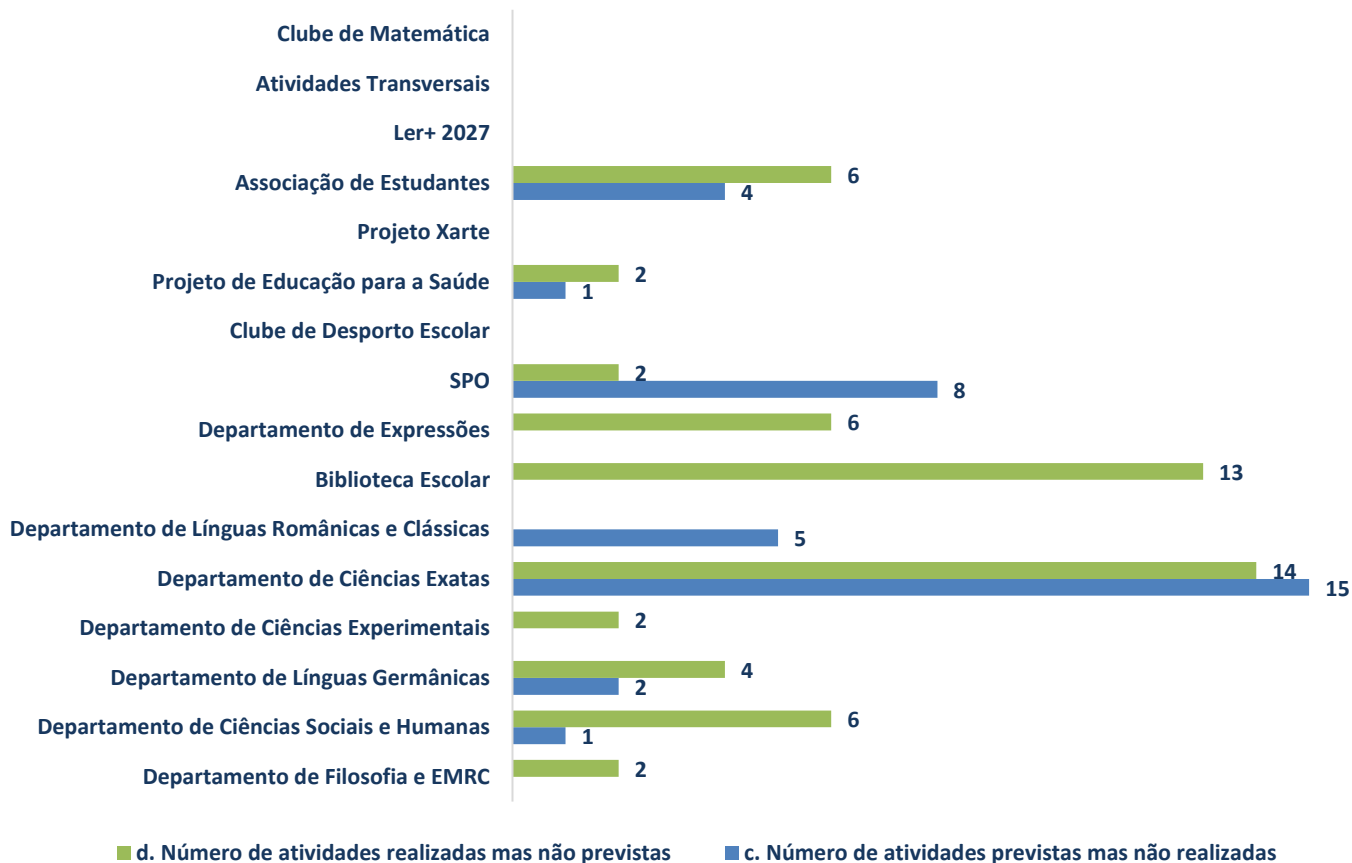


### Número de Atividades - Ensinos Recorrente e Qualificante



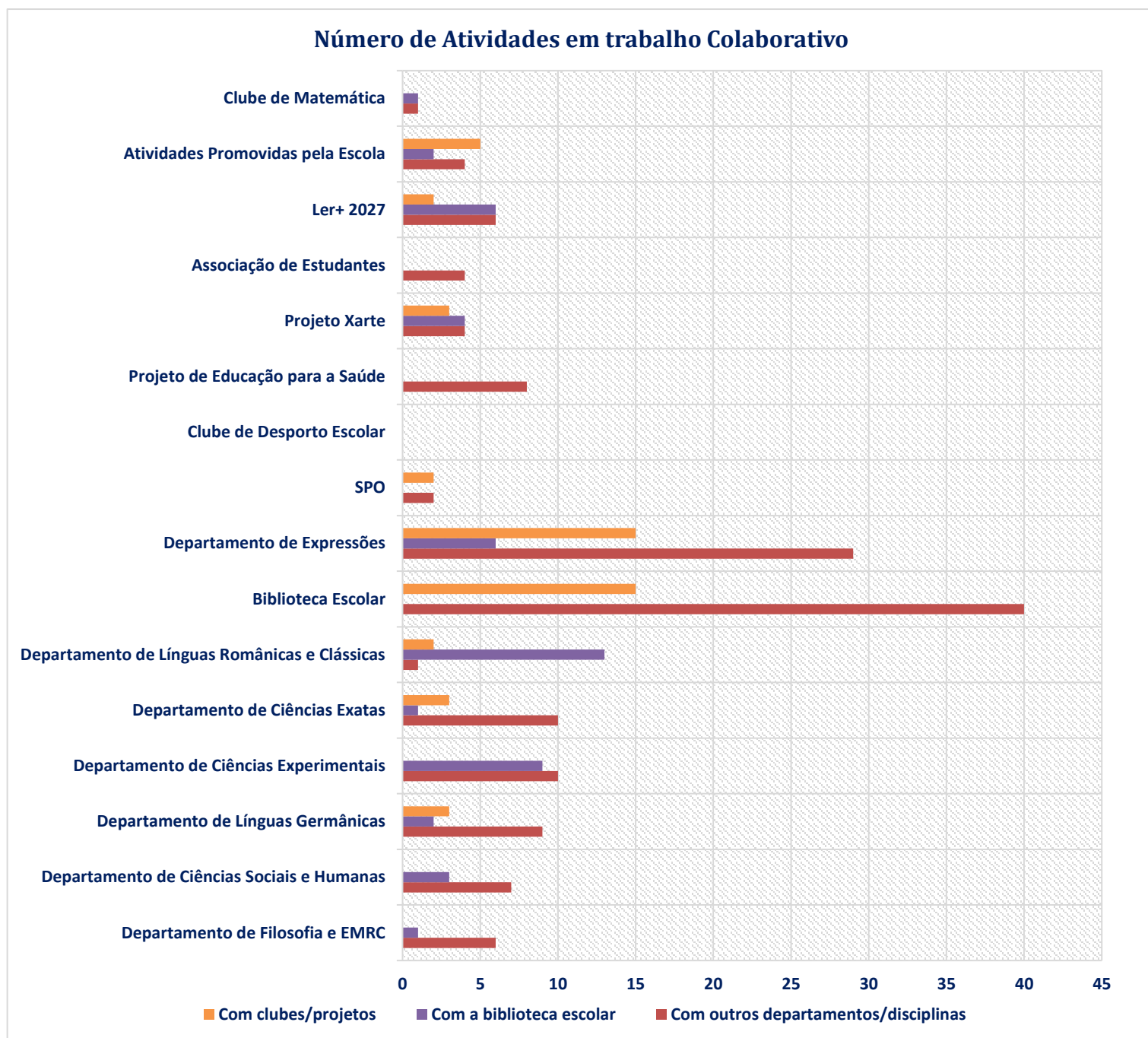
## 3.2.2 Atividades Realizadas

Os gráficos abaixo apresentados permitem concluir que o número de atividades realizadas supera o número de atividades previstas. Apesar disso algumas das atividades previstas não se realizaram devido, essencialmente, a reajustes de calendarização e situações que, muitas vezes, são externas à própria organização e aos seus responsáveis. No gráfico abaixo podemos ver a contribuição individual dos vários intervenientes.



### 3.2.3 Trabalho Colaborativo

No que respeita ao trabalho colaborativo os resultados colhidos permitem-nos concluir que este foi realizado, destacando-se a interdisciplinaridade como a modalidade com maior destaque.



## 3.3 Avaliação

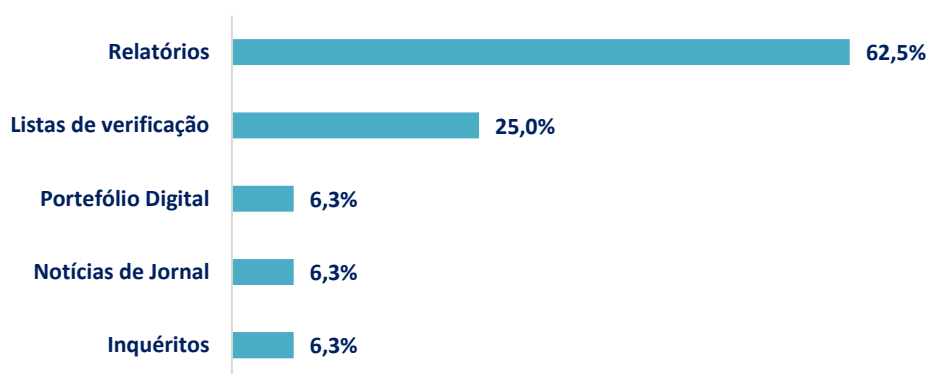
### 3.3.1 Tipologia

A avaliação das atividades do PAA dividiu-se entre a formal e a informal. Dentro da informal a mais usada foi com alunos e na formal foram privilegiados os relatórios.

### Avaliação Informal



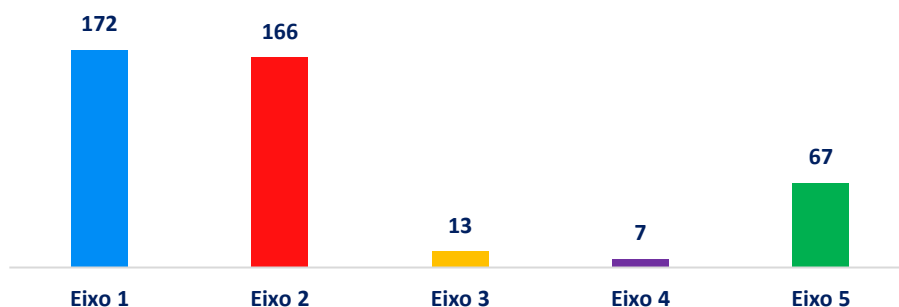
### Avaliação Formal



### 3.3.2 Eixos

De entre os eixos definidos no Projeto Educativo o que mais se destaca é o Eixo 1 – Desenvolvimento Curricular afetado a 172 atividades estando na base da tabela o Eixo 4 – Formação.

### EIXOS



### 3.3.3 Concretização do Projeto Educativo

Considerando as atividades realizadas e com base na avaliação feita, pelos participantes, numa escala de 1 a 5, o contributo para a concretização do Projeto Educativo, é avaliado como Muito Bom (nível 4) para 25% dos inquiridos optando, os restantes 75%, pelo Excelente (nível 5).





### 3.3.4 Apreciação Global

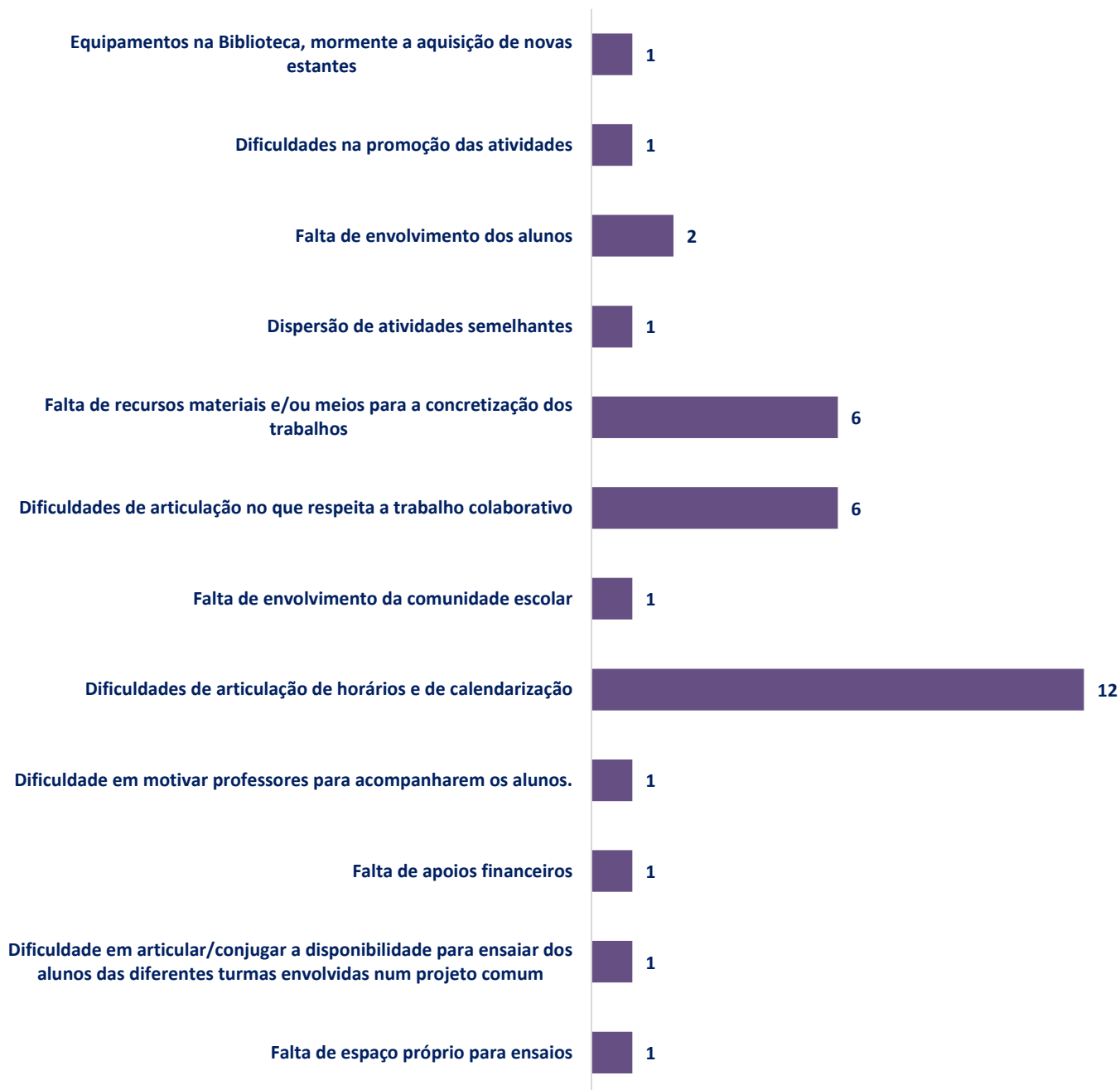
No que se refere aos **Aspetos Positivos** os dois mais referidos são a “Promoção do Sucesso Educativo”, escolhidos por todos os inquiridos, e a “Diversificação de Atividades de Enriquecimento Curricular”.

#### Aspetos positivos



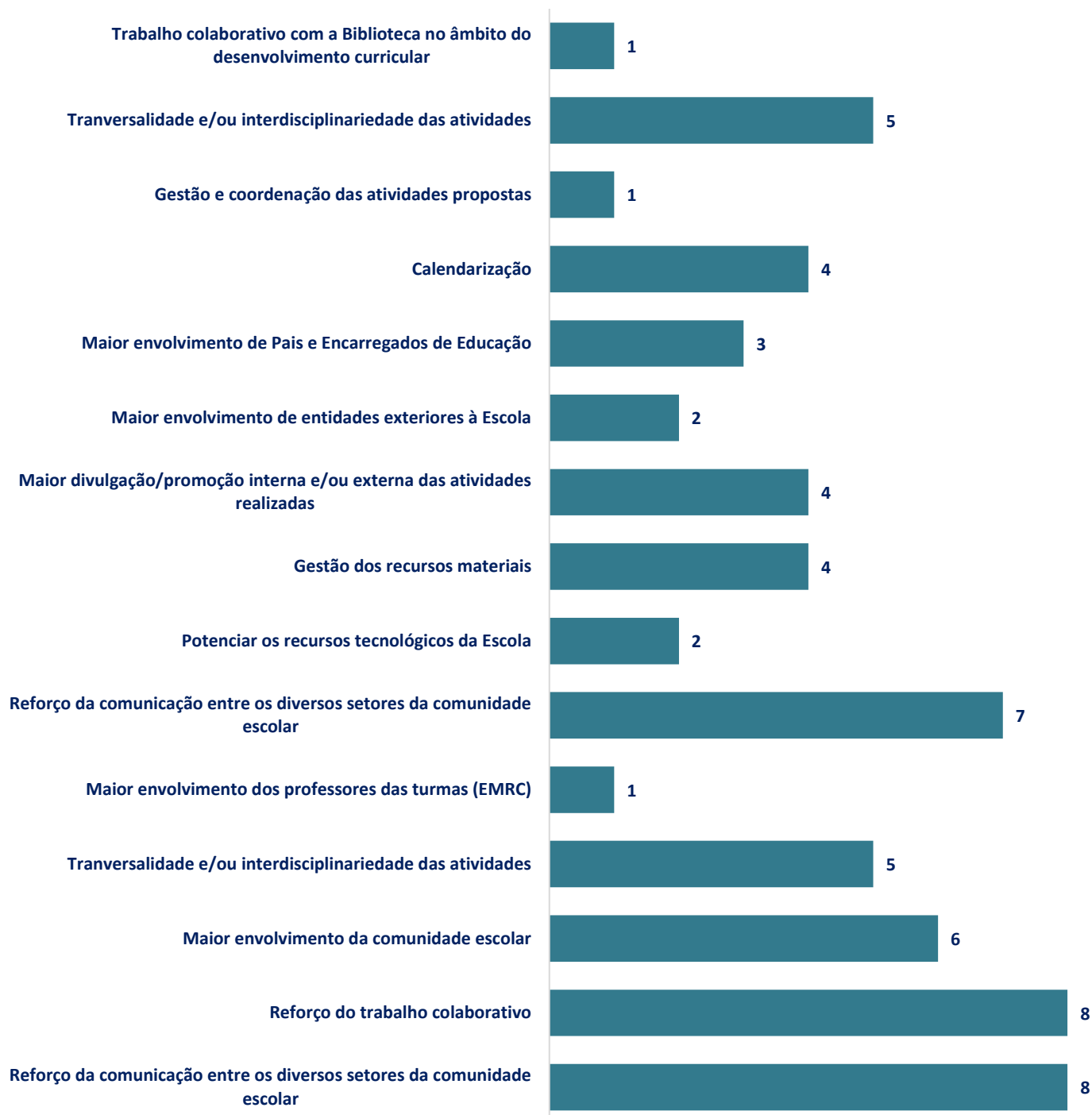
Quanto aos **Aspetos Menos Positivos/Constrangimentos** podemos verificar que as “Dificuldades de articulação de horários e de calendarização” aparenta ser o maior problema de acordo com as respostas colhidas.

### Aspetos Menos Positivos/Constrangimentos



Como **Aspetos a Melhorar**, 8 dos 16 responsáveis pelo preenchimento dos formulários, que será importante o Reforço do trabalho colaborativo bem como da comunicação entre os diversos setores da comunidade escolar.

### Aspetos a melhorar



### 3.4 Conclusão

As atividades desenvolvidas ao longo do período em avaliação enquadram-se no âmbito das diversas temáticas inicialmente definidas no Plano Anual de Atividades e vão de encontro àqueles que são os Eixos definidos no Projeto Educativo da Escola. Face ao grau de cumprimento dos objetivos estabelecidos no plano, faz-se a seguinte apreciação:

- ✓ A grande maioria das turmas e respetivos alunos estiveram envolvidos de uma forma ativa nas atividades.
- ✓ Foram realizadas mais atividades do que as previstas de acordo com os necessários reajustes na calendarização. Ainda assim houve atividades não realizadas devido, essencialmente, a constrangimentos de calendário e a fatores externos aos próprios organizadores e/ou à Escola. Neste contexto, conclui-se que existiu um esforço da parte dos diversos coordenadores e responsáveis pelas atividades no sentido de salvaguardar o seu integral cumprimento bem como acomodar novas oportunidades que foram surgindo e se mostraram uma mais valia para o enriquecimento do plano previamente definido. Rigor e flexibilidade, em conjunto, de forma a capitalizar todo o potencial deste plano.
- ✓ Face aos indicadores avaliados, as atividades executadas traduzem, genericamente, um elevado grau de trabalho colaborativo entre disciplinas, departamentos, biblioteca e clubes/projetos. Na concretização das diversas atividades é visível a busca de sinergias, com envolvimento de parceiros do meio local que, para além de reforçarem a visibilidade dos diversos projetos em curso, estimulam o trabalho em equipa e a interdisciplinaridade. Apesar de tudo, e de acordo com as respostas dadas nos 3.3.4 **Aspetos a Melhorar**, ainda poderemos progredir neste aspeto com um maior reforço do trabalho colaborativo bem como da comunicação entre os diversos setores da comunidade escolar. Cooperação, comunicação, entreaajuda e trabalho colaborativo poderão ser a pedra de toque para um maior sucesso do PAA.
- ✓ A avaliação envolveu os diversos intervenientes e usou instrumentos diversificados que traduzem um elevado dinamismo da escola.
- ✓ Na concretização das diversas atividades foram tidos em conta os eixos definidos no PE sendo o Eixo 1 o mais trabalhado. Este investimento no Desenvolvimento Curricular acaba por ter uma expressão significativa nos resultados finais e materializar-se naqueles que são considerados os **Aspetos Positivos** deste plano, nomeadamente a promoção do sucesso educativo conseguido, no entender da maioria, devido à grande diversificação de atividades de enriquecimento curricular constantes deste PAA.
- ✓ Os responsáveis e intervenientes da realização do PAA convergem na ideia que o seu contributo para a concretização do Projeto Educativo foi de Muito Bom a Excelente corroborando a ideia geral de que as atividades realizadas concorrem para o propósito para as quais foram previamente planeadas.